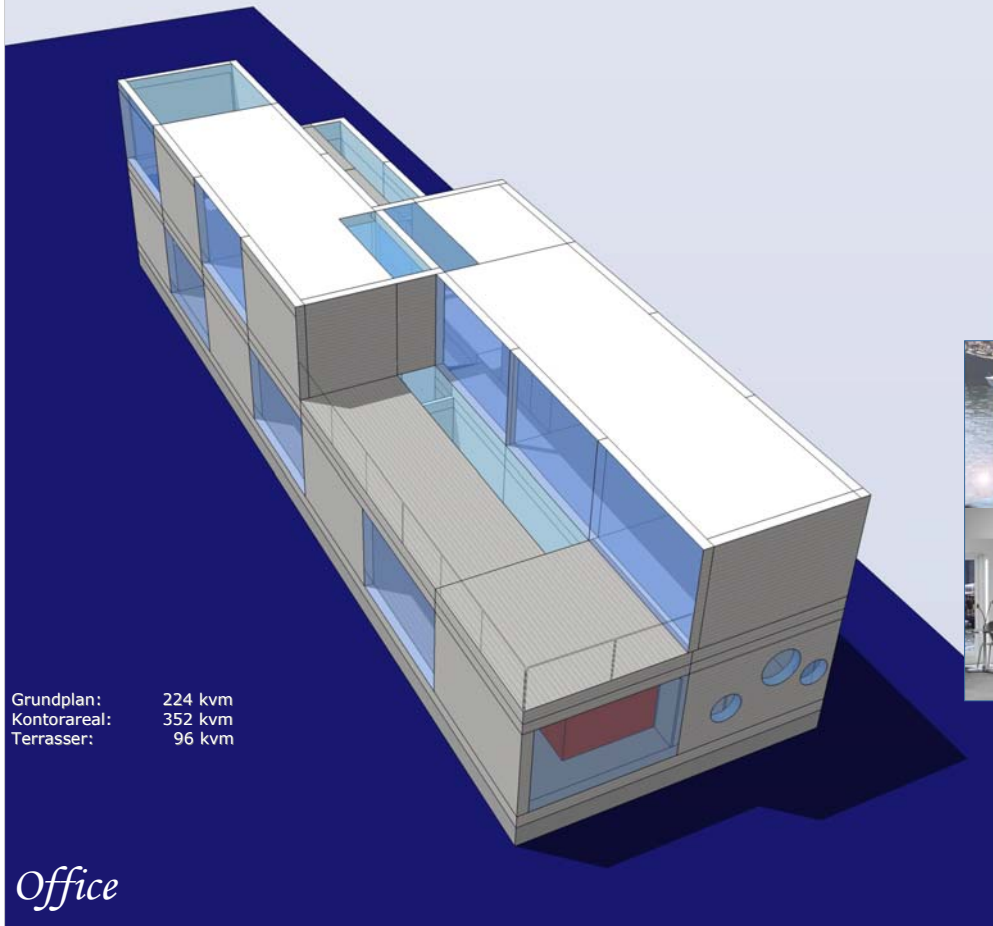




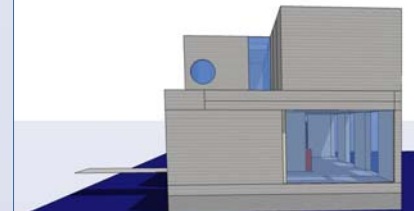
AquaDomi flydende kontor: A224FO02 Office



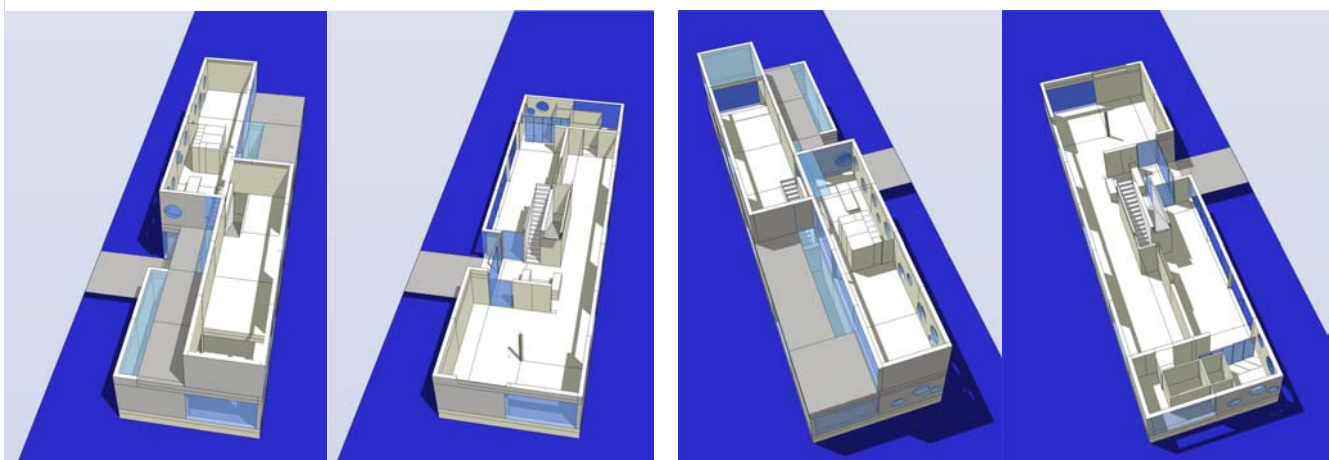
Grundplan: 224 kvm
Kontorareal: 352 kvm
Terrasser: 96 kvm

Office

Flydende kontor



HTH køkken & bad



Grundplan 3D

Arkitekt: Anton Lins Mag.Arch.Ing.



AquaDomi® flydende kontor
model: A224FO02 Office - Tekniske data:

Grundplan: 224 Kvm., 28 x 8 meter.
Ponton: Marinetek Houseboat pontoon.
Plan: 00 + 01▶

Indvendig:

Gulve Trægulve i Merbau, Eg eller Ask som skibsdæk.
Vægge Råhvid malet filt
Lofter Råhvid malet filt
Døre Råhvid malede plane døre
Greb Børstet stål
Fodlister Hvidmalede
Skabe HTH hvid

Installationer:

Varme Elvarme i gulve,
Vand Trykvand samt EL varmtvandsbeholder
Ventilation Udsugning fra køkken, bad/toilet
EL Standard installation 230/400V
Telefon Muligt som trådløs
Internet Muligt som trådløs
Antenne Ja
Køkken HTH køkken Basic

Hvidevarer Muligt
Alarm Muligt
Dørtelefon Muligt
Spildevand Tilslutning til offentligt kloaksystem

Baderum/toilet:

Gulve Lys klink, matslebet
Bruserum Lys klink, matslebet
Vægge Råhvid malet filt (glans 20)
Hvidevarer Muligt

Sanitet & armaturer

Hvid sanitet som IFØ og væghængt toilet
Armaturer som Damixa eller Grohe
Termostatstyret blandingsbatteri i bruseniche

Udvendig:

Facader AquaDomi profil, plan eller stenfacade
Vinduer Alu/træ med termoruder højisol.
Døre Alu/træ med termoruder højisol.
Terrasser AquaDomi terrasse profil, mahogni eller natur
- kan fås i lille eller stor profil

Søgelænder Rustfri stål med hærdet glas eller net
Trappe Speciel aluminium med trin svarende til terrassen
Gangbro Kan fås i flere størrelser.

A224FO02 Office
Stor flot flydende kontor på 224 kvm. grundareal svarende til 352 kvm. kontor samt 96 kvm. udendørs terrasser.
Plads til 12 - 20 ansatte, H+D toiletter, handikaptoilet, reception, møderum, chefkontor, kantine, showroom, depotrum m.v. For dem som ønsker at deres domicil skal være en del af markedsføringen.

Modellen er opbygget således, at det er muligt at lave fælles kontor med fælles reception med 2, 3 eller 4 virksomheder i en og samme flydende kontor.

Indretning efter nærmere aftale.



Udvendige materialer er AquaDomi profil facade i sølvgrå, terrasse beklædning er AquaDomi terrasse profil. Alle udvendige materialer er vedligeholdelsesfri.

Søgelænder er i rustfri stål, monteret med lamineret glas.

Model (erhverv):

A224FO02 Office serien - grundplan 224 kvm

Pris og finansiering:

Af nedenstående skema ses priser ex. 25% moms.

Udbetaling 20%, resten over 30 år som banklån med en årlig rente på p.t. 4,1467%. Ydelsen opkræves kvartalsvis, og renten er variabel som CIBOR3+1%.
Nettoydelser er vist ved skat 33%.

Garanti:

1 år med serviceeftersyn samt 5 års reklamationsret.

Øvrige:

AquaDomi® flydende bolig leveres i hele Danmark.
Prisen er inkl. montage på stedet, og leveres nøglefærdigt med attest til forsikringsselskab.
Prisen er ekskl. transport samt forankringssystem.

Alle leverancer er betinget af:

AquaDomi® salgs- og leveringsbetingelser.

Forbehold:

Forbehold for levering, trykfejl samt prisændringer.

AquaDomi A/S Agent: Færøerne & Island

MARETEC Shipbrokers, Box 2166, 165 Argir, Færøerne

Telefon: +298 31 77 88
Telefax: +298 31 71 46
E-mail: shipsale@maretec.fo
Internet: www.maretec.fo



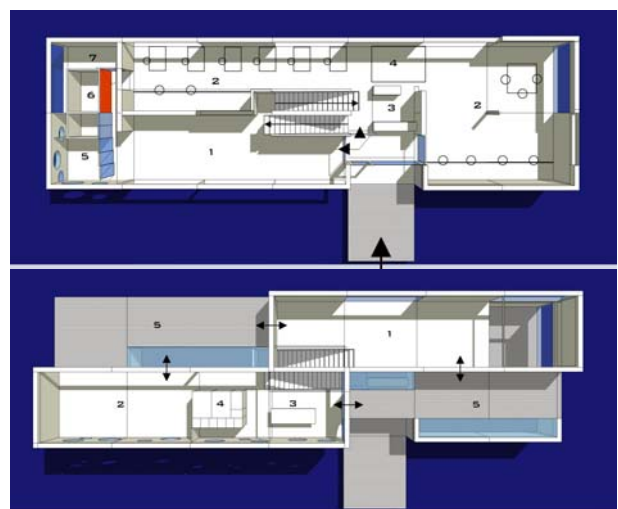
AquaDomi® er fremtidens flydende boliger, sommerhuse, restauranter, café, hotel samt erhvervskontorer.

AquaDomi® har som mål, at levere et unikt og individuelt design der lever op til nutidens og fremtidens krav og ønsker.

Spørg efter brochuremateriale eller se mere på www.aquadomi.dk

AquaDomi® forhandles i flere lande.

Copyright by AquaDomi®



A224FO02 set fra oven.